



info@camping-liefrange.lu
 +352 661 268 894
 14a, Haaptstrooss
 9665 Liefrange, Luxembourg



Extras

Personne supplémentaire	4 € par personne (par nuitée)
Chien (Max. 2)	4 € par chien (par nuitée)
Serviettes	8 € par personne
Literie	15 € par personne
Bain pour bébé (Max. 1)	5 € par pièce
Chaise pour bébé (Max. 1)	10 € par pièce
Lit pour bébé (Max. 1)	15 € par pièce
Nettoyage final	60 € (Prix unique / par hébergement)
Emplacement préférentiel	50 € par emplacement
Hébergement préférentiel	100 € par hébergement

Jeton pour machine à laver ou séchoir → 
 Électricité* / Gaz* / Eau* → 

*Si notre prix d'achat augmente, nous nous réservons le droit de modifier les prix pour l'eau, l'électricité et le gaz au cours de l'année.

À louer

Objets à louer	Prix par jour	Caution
BBQ à gaz	20 €	100 €
Stand Up Paddle	25 €	100 €
Canoë pour une personne	25 €	100 €
Canoë pour 2 personnes + 1 enfant	45 €	100 €
Prise CEE	Gratuit	50 €

Nos saisons

Saison basse

01.04.2025 - 17.04.2025
 21.04.2025 - 28.05.2025
 01.06.2025 - 05.06.2025
 09.06.2025 - 18.06.2025
 22.06.2025 - 11.07.2025
 01.09.2025 - 03.11.2025

Saison intermédiaire

18.04.2025 - 20.04.2025
 19.06.2025 - 21.06.2025
 12.07.2025 - 18.07.2025
 24.08.2025 - 31.08.2025

Haute saison

29.05.2025 - 31.05.2025
 06.06.2025 - 08.06.2025
 19.07.2025 - 23.08.2025

Une caution de 200 € pour les locations doit être payée avant l'arrivée. Arrivée possible tous les jours, sauf le dimanche, avec un minimum de 2 nuitées. En basse saison, possibilité de rester une seule nuit pour un supplément de 40 €.

CAMPING LIEFRANGE DE STOPP



PRIX 2025

Date: 11.09.2024

Emplacement à l'année

2.100 € (Excl. électricité, eau & gaz)

Emplacement



Saison basse	23 € par nuitée
Saison intermédiaire	25 € par nuitée
Haute saison	28 € par nuitée

- Incl. 2 personnes & électricité

Port camping-car



Saison basse	19 € par nuitée
Saison intermédiaire	25 € par nuitée
Haute saison	25 € par nuitée

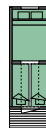
- Incl. électricité (6 A)
- Incl. chaque personne
- Incl. 2 chiens max.

Tonneaux (Max. 2 pers.)



Saison basse	59 € par nuitée
Saison intermédiaire	64 € par nuitée
Haute saison	72 € par nuitée

- 1 lit double
- Table extensible avec 2 bancs
- Sanitaire privé juste à côté
- Terrasse avec salon de jardin



XL POD (Max. 3 pers.)



Saison basse	79 € par nuitée
Saison intermédiaire	86 € par nuitée
Haute saison	97 € par nuitée

- 1 coin avec un lit double
- Canapé lit pour 1 personne
- Kitchenette & coin salon
- Salle de bain avec WC
- Terrasse avec salon de jardin



Roulottes (Max. 4 pers.)



Saison basse	86 € par nuitée
Saison intermédiaire	94 € par nuitée
Haute saison	102 € par nuitée

- 1 lit double
- 1 lit superposé
- Kitchenette, salon et coin repas
- Sanitaire privé juste à côté
- Terrasse avec salon de jardin



Maison du Capitaine (Max. 3 adultes & 2 enfants jusqu'à 12 ans)

Saison basse	89 € par nuitée
Saison intermédiaire	99 € par nuitée
Haute saison	116 € par nuitée

- Lit double séparé, lit gigogne pour 1 p.
- Chambre d'enfant séparée avec lits superposés
- Kitchenette avec bar
- Salle de bain avec WC
- Terrasse avec salon de jardin



Mobil-Home (Max. 4 pers.)

Saison basse	99 € par nuitée
Saison intermédiaire	117 € par nuitée
Haute saison	131 € par nuitée

- 1 lit double
- 2 lits simples
- Kitchenette entièrement équipée
- Salle de bain et toilettes séparées
- Terrasse avec salon de jardin



Tente tipi (Max. 4 pers.)

Saison basse	52 € par nuitée
Saison intermédiaire	59 € par nuitée
Haute saison	69 € par nuitée

- Coin séjour avec table, chaises, réfrigérateur et kitchenette
- 1 lit double
- 2 lits simples
- Pas de salle de bain, ni de toilettes privées



Safarizelt (Max. 8 Pers.)

Saison basse	109 € par nuitée
Saison intermédiaire	134 € par nuitée
Haute saison	156 € par nuitée

- 1 lit double, 1 lit-mezzanine double
- 1 lit simple, 1 lit superposé
- Kitchenette, salon avec table à manger
- Sanitaire privé juste à côté
- Terrasse couverte avec salon de jardin



Ranger Lodge (Max. 6 Pers.)

Saison basse	119 € par nuitée
Saison intermédiaire	144 € par nuitée
Haute saison	162 € par nuitée

- 2 lits doubles
- 2 lits simples
- Cuisine, salon et coin repas
- Salle de bain avec WC
- Terrasse couverte avec salon de jardin

